

---

# GUIDE DU PARTENAIRE 2020

---

[WWW.HAUTESVALLEES.COM](http://WWW.HAUTESVALLEES.COM)



**HAUTES  
VALLEES**

LA GRAVE • LA CLARÉE • L'IZOARD

# LE MOT DE LA PRESIDENTE

*Chers adhérents et futurs adhérents,*

*je suis heureuse de vous faire parvenir ce « guide du partenaire 2020 » qui vous présente l'office de tourisme des Hautes Vallées, né en 2018.*

*Il vous accompagnera, vous guidera tout au long de l'année et vous permettra de découvrir les missions, les actions et les projets en cours.*

*Ce guide, vous permettra aussi d'identifier toutes les personnes de l'équipe, dans les différents bureaux d'accueil, pour mieux connaître vos interlocuteurs.*

*Vous découvrirez la face cachée de l'office de tourisme, le travail effectué ainsi que les actions quotidiennes de nos équipes, sur place et en déplacement.*

*Vous, comme moi, professionnels du tourisme, voyons évoluer la clientèle au fur et à mesure des années, et sur les différents territoires de l'OTHV. C'est pourquoi, nous nous efforçons de nous adapter au mieux et de répondre à vos demandes comme à celles de vos clients, qui sont aussi les nôtres.*

*Les différents sites web ainsi que le blog [destinationhautesvallees.com](http://destinationhautesvallees.com) sont pour vous, et vos clients, des mines d'informations sur lesquels vous pouvez vous appuyer. Toute l'équipe des Hautes Vallées est disponible et est à votre écoute, toute l'année, n'hésitez pas à la solliciter.*

Claudine Chrétien



# QUELQUES DATES ...



JUSQU'EN

2017

## TROIS STRUCTURES EXISTANTES

Office de tourisme de La Grave – Villar d'Arène  
Office de tourisme de Névache – Plampinet – Vallée étroite  
Service tourisme de Val-des-Prés

COURANT

2018

## DÉBUT D'UN TRAVAIL COMMUN AUX TROIS STRUCTURES

Avec présence sur le salon du randonneur de Lyon sous le nom « La Grave – La Clarée »

SEPTEMBRE

2018

## FUSION DES STRUCTURES ASSOCIATIVES EXISTANTES

et transfert d'un personnel du service tourisme de Val-des-Prés à la Communauté de Communes du Briançonnais pour une mise à disposition partielle auprès de la nouvelle structure. Signature du traité de fusion et de la convention d'objectifs. L'office de tourisme devient intercommunal et s'étend sur 8 communes : Cervières, La Grave, Névache, Puy-Saint-André, Puy-Saint-Pierre, Val-des-Prés, Villar d'Arène et Villard-Saint-Pancrace.

DECEMBRE

2019

## LANCEMENT DE LA MARQUE HAUTES VALLEES

et ses déclinaisons par secteur : La Grave – La Clarée – L'Izoard.  
Nouveaux logos et nouvelle charte graphique.  
Mise en ligne du site internet [www.hautesvallees.com](http://www.hautesvallees.com).  
Sortie du « Journal des Hautes Vallées » : 1ère édition

AVRIL

2019

Pendant les travaux sur le local de la Vachette transfert du bureau d'accueil au Centre Montagne de Villard-Saint-Pancrace et création d'une page Facebook @IzoardTourisme

MAI

2019

## CRÉATION DU BLOG DESTINATIONHAUTESVALLEES.COM

# QUELQUES CHIFFRES ...

## SMILY

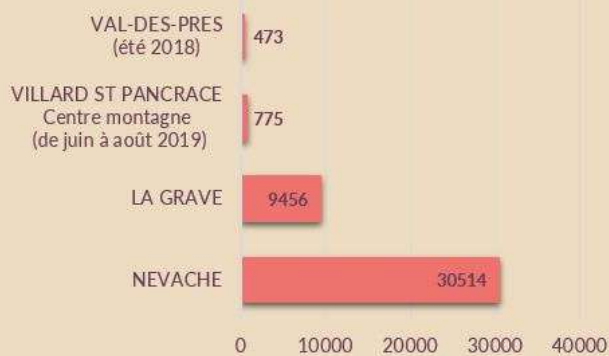
(Page des locations meublées)

**La Clarée**  
13 690 visiteurs pour 187 679 pages vues

**La Grave \***  
22 691 utilisateurs pour 96 418 pages vues

\*mise en ligne juin 2019

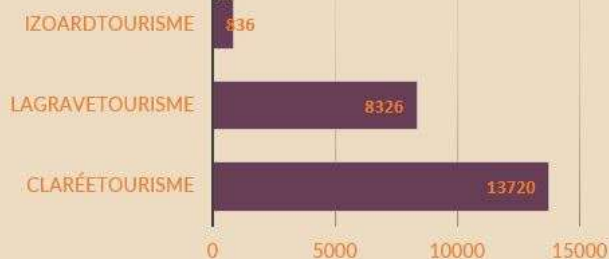
### NOMBRE DE VISITEURS DANS LES BIT SUR LES 12 DERNIERS MOIS



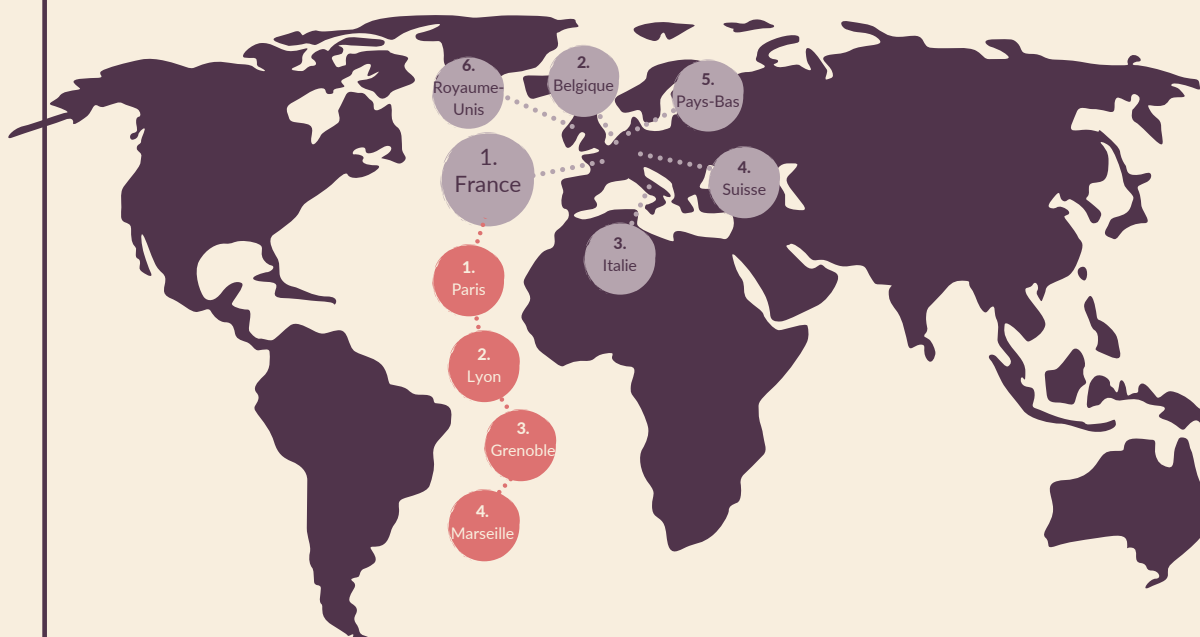
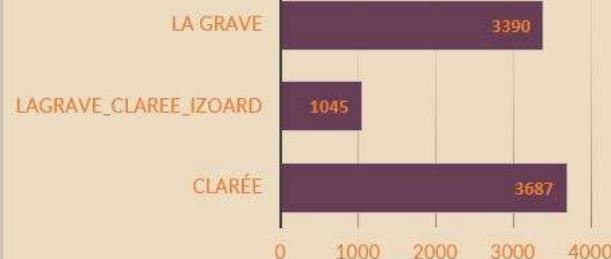
### FREQUENTATION DES SITES WEB



### FACEBOOK (Nombre de "j'aime")



### INSTAGRAM (Nombre "d'abonnés")



TOP 6 DES PAYS QUI S'INTÉRESSENT AUX HAUTES VALLÉES

TOP 4 DES VILLES FRANÇAISES QUI S'INTÉRESSENT AUX HAUTES VALLÉES

# INFORMATION

- ✓ **Renseigner et conseiller les vacanciers :**  
être une présence continue avant, pendant et après leur séjour...
- ✓ **Donner la visibilité de l'ensemble des évènements,** sorties et visites durant leur séjour...
- ✓ **Proposer des services :** billetterie, wifi, disponibilités des hébergements...

UN OFFICE  
DE TOURISME  
POURQUOI ?

# PROMOTION

- ✓ **Promouvoir la destination** (accueil presse, workshop, campagnes, ...)
- ✓ **Fidéliser les clients** (salons, newsletters...)
- ✓ **Commercialiser l'offre touristique locale** (place de marché, Smily)

# VALORISATION

- ✓ **Constituer et accompagner un réseau** de professionnels du tourisme (vous)
- ✓ **Mettre en avant** la destination au travers d'outils spécialisés (sites web, réseaux sociaux, brochures...)
- ✓ **Aider dans l'amélioration** constante de votre offre (classement, conseil, avis...)
- ✓ Contribuer à la **définition et la mise en œuvre de la politique touristique locale**

# VEILLE

- ✓ **Observer la fréquentation** (bureaux d'accueil, sites web, réseaux sociaux...)
- ✓ **Repérage des diverses parutions** sur la destination (veille numérique, revue de presse...)

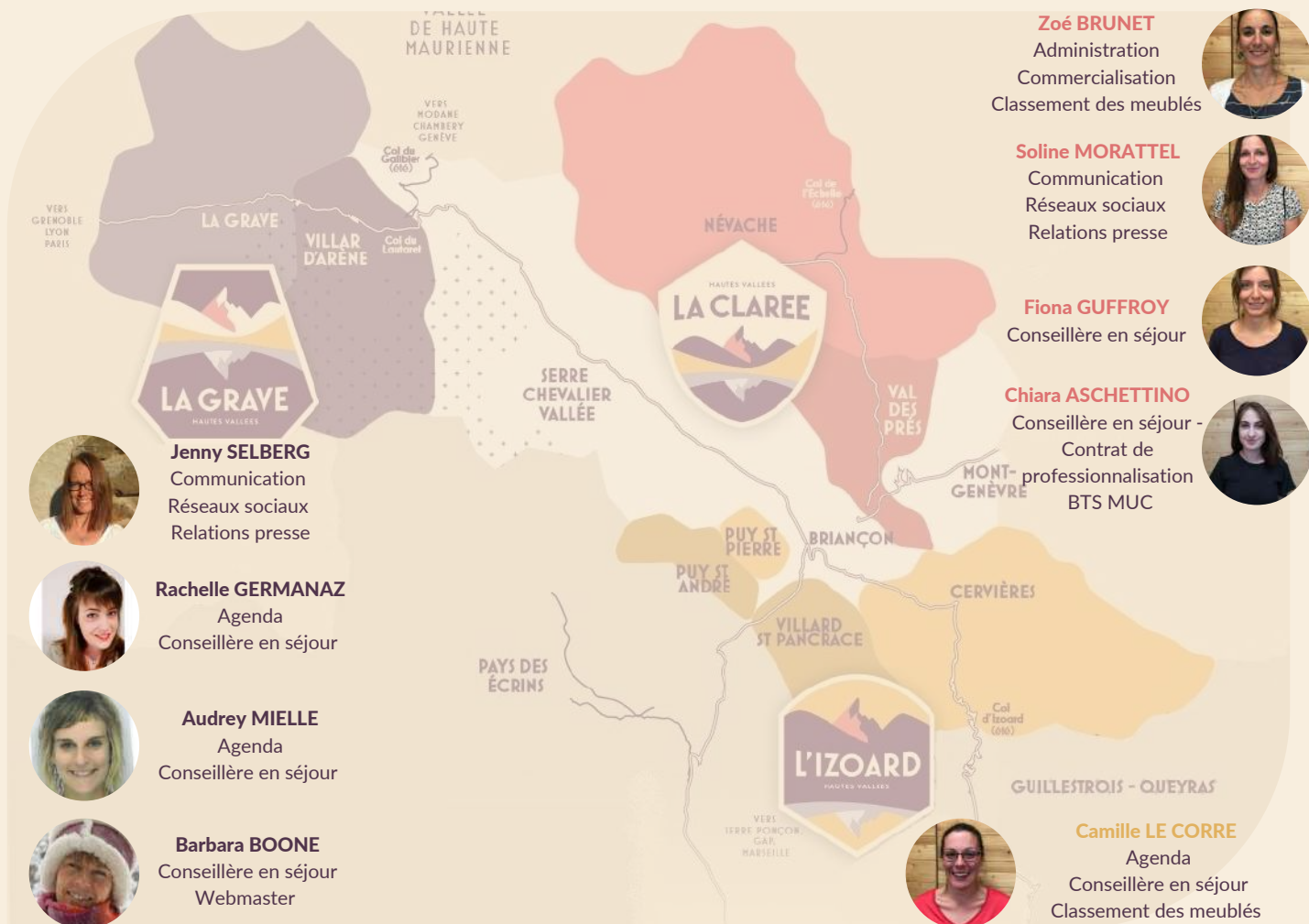
# QUI SOMMES NOUS ?



**Claudine CHRETIEN**  
Présidente



**Elodie LEFEBVRE**  
Directrice



**HAUTES  
VALLEES**

LA GRAVE • LA CLARÉE • L'IZOARD

L'office de tourisme des Hautes Vallées est une association loi 1901 née en septembre 2018 suite aux obligations de la loi NOTRe.

Son Conseil d'Administration est composé de 15 membres, tous socio-professionnels ou élus sur une des 8 communes du territoire.

L'association embauche 9 salariées, réparties dans 3 bureaux d'accueil.

# LA CONVENTION D'OBJECTIFS

✓ Assurer l'accueil et l'information des vacanciers des différents territoires

✓ Coordination entre les différents partenaires du développement touristique local

✓ Soutien de la communication des fêtes, animations et évènements du territoire

✓ Classement des meublés de tourisme

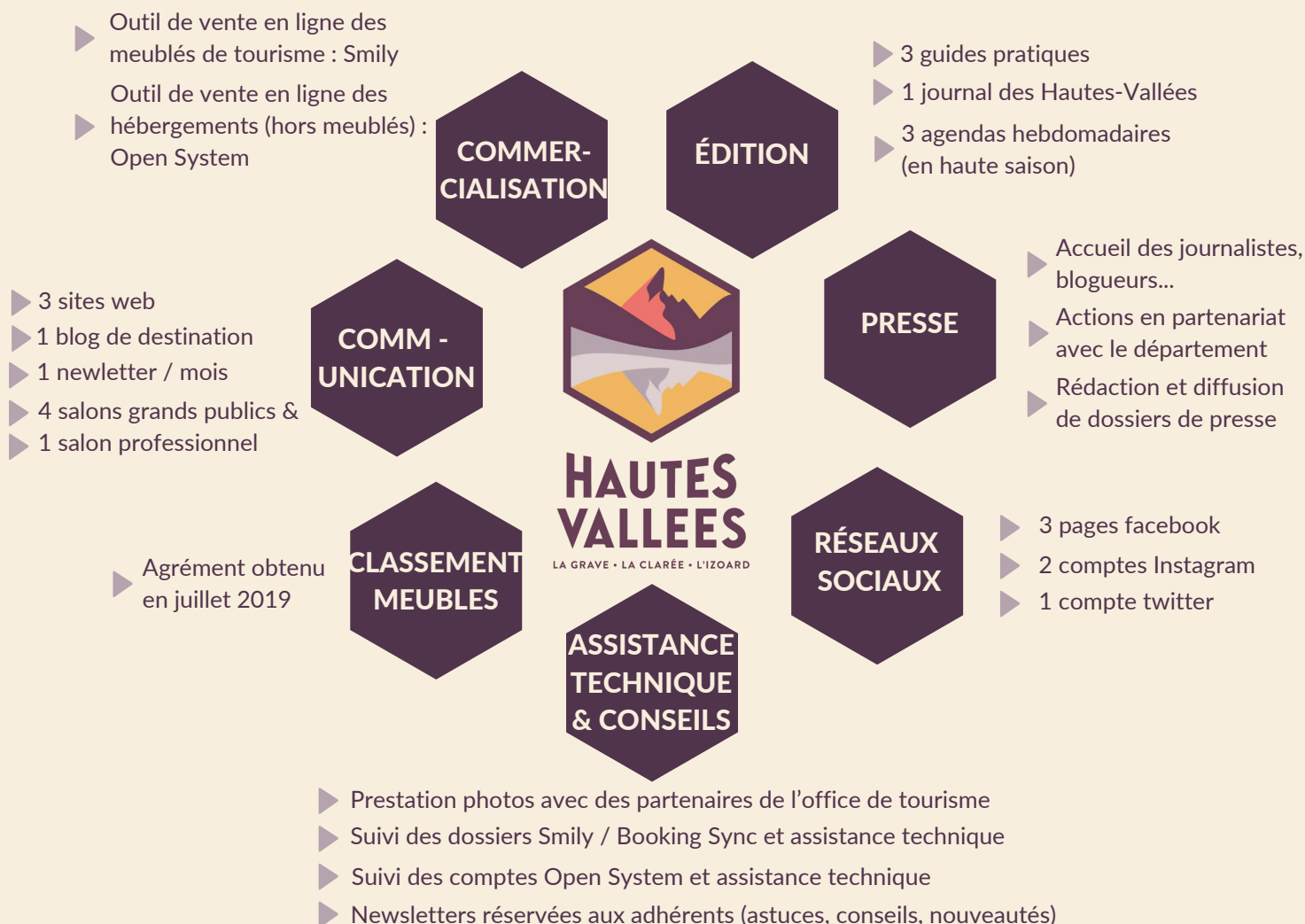
✓ Assurer la promotion touristique de la zone de chalandise en cohérence avec le CRT, l'ADDET et les offices de tourisme voisins

✓ Observation de l'activité touristique locale

✓ Commercialisation de produits et prestations de services touristiques

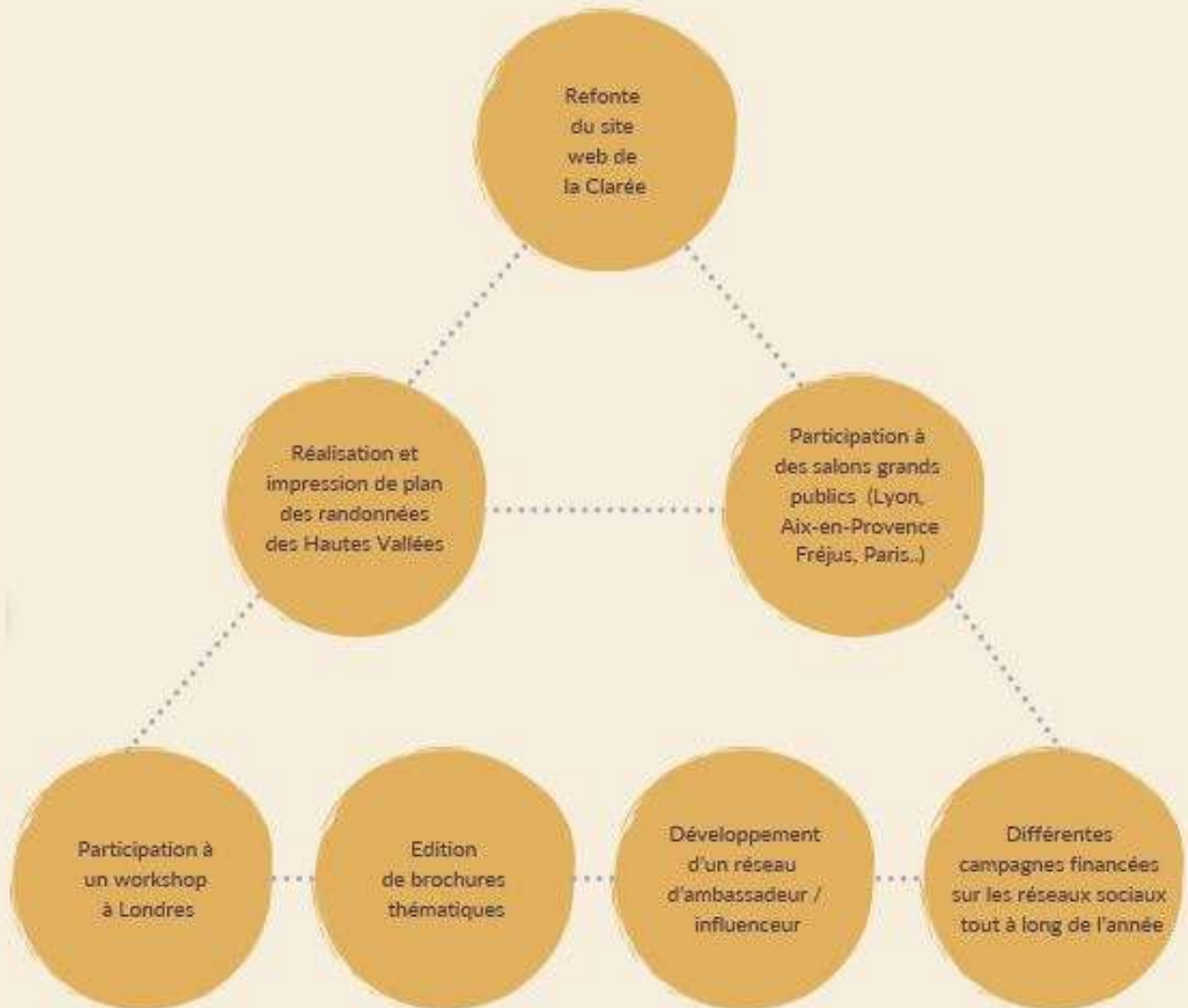
## LES MISSIONS & ACTIONS DE L'OTHV

# LES ACTIONS





# LES PROJETS



**HAUTES  
VALLEES**

LA GRAVE • LA CLARÉE • L'IZOARD



# FORMULES D'ADHESION

**J'ADHÈRE, JE SOUTIENS : JE PAYE 10 € POUR 1 AN**  
(JE SUIS UNE ASSOCIATION, UN PARTICULIER, UN PROFESSIONNEL DU TOURISME), CELA ME DONNE ACCÈS À :

- ✓ Mes animations apparaissent dans l'agenda + Facebook
- ✓ Je reçois les informations de l'OTHV (mails, newsletters)
- ✓ Je reçois le compte-rendu de l'assemblée générale de l'OTHV par mail



**J'ADHÈRE ET JE COTISE : JE PAYE 10 € + LE MONTANT DE LA COTISATION SELON MA PRESTATION PROFESSIONNELLE (JE SUIS PROFESSIONNEL DU TOURISME), CELA ME DONNE ACCÈS À :**

- ✓ Mes activités apparaissent dans l'agenda + Facebook et je reçois par mail l'agenda de la semaine (en haute saison)
- ✓ Mes coordonnées complètes (avec 1 photo) sont présentes dans le guide pratique (hors meublés)
- ✓ Je reçois les informations de l'OTHV (mails, newsletters, dont les newsletters spécifiques)
- ✓ Je suis invité à l'assemblée générale de l'OTHV, je peux m'exprimer et voter
- ✓ Je suis invité à des réunions d'informations de l'OTHV
- ✓ Je bénéficie de formations gratuites aux outils de l'OTHV

## LES PRIX

|  |   |                |
|--|---|----------------|
| <b>HÔTELS</b>  |   |                |
|  | - de 15 chambres  | 220 €          |
|  | De 15 à 30 chambres                                       | 275 €          |
|  | + de 30 chambres  | 330 €          |
| <b>CAMPINGS</b>  |   | 250 €          |
| <b>CHAMBRES D'HÔTES</b>                                      |   | 200 €          |
| <b>CHAMBRE CHEZ L'HABITANT</b>                               |   | 50 € / CHAMBRE |
| <b>REFUGES - GÎTE D'ÉTAPES - AUBERGES</b>                    |   |                |
|  | Jusqu'à 19 places   | 200 €          |
|  | De 20 à 49 places   | 250 €          |
|  | A partir de 50 places                                     | 325 €          |
| <b>MEUBLES DE TOURISME *</b>                                 |   |                |
| Plafond à 550€   | 1 - 2 - 3 personnes                                       | 65 €           |
|  | 4 à 6 personnes   | 85 €           |
|  | 7 à 9 personnes   | 105 €          |
|  | 10 personnes et +   | 120 €          |
| <b>AGENCE IMMOBILIÈRE (VENTE)</b>                            |   | 100 €          |
| <b>AGENCE DE VOYAGE</b>                                      |   | 200 €          |
| <b>VILLAGE VACANCES</b>                                      |   | 400 €          |
| <b>BUREAU DES GUIDES</b>                                     |   | 300 €          |
| <b>ACTIVITÉS</b>   |   |                |
|  | <b>Prestataires d'activité ESF :</b>                      | 130 €          |
|  | Jusqu'à 10 moniteurs permanents                           | 200 €          |
|  | A partir de 11 moniteur permanents                        | 250 €          |
| <b>TAXI / VTC</b>  |   | 100 €          |
| <b>RESTAURANTS</b>   |   |                |
|  | Bar / Restaurant  | 150 €          |
|  | Bar / Restaurant associé à un hébergement déjà partenaire | 100 €          |
| <b>COMMERCES</b>   |   | 130 €          |
| <b>ARTISANAT D'ART - ARTISANS ET PRODUCTEUR</b>              |   | 150 €          |
| <b>SERVICES - ARTISANS DU BATÎMENT - GARDE D'ENFANT</b>      |   | 50 €           |
| <b>PROFESSIONNELS DU TOURISME (EXTÉRIEUR AUX 8 COMMUNES)</b> |   | + 20%          |

Ils nous ont fait confiance en 2019 !

**270**  
**adhérents**

## COUPON A NOUS RETOURNER

Avec votre règlement

**STRUCTURE :**

.....

**NOM :**

.....

**PRÉNOM :**

.....

**ADRESSE :** .....

**CP :** .....

**VILLE :** .....

**TÉLÉPHONE :** ...../...../...../...../.....

**E-MAIL :** .....@.....

**MODE DE PAIEMENT :**

- Chèque à l'ordre de l'OTHV
- Espèces (<300€)
- Virement bancaire

IBAN : FR76 1680 7001 3436 2223 9821 719  
BIC : CCBPFRPPGRE

**Justificatifs à joindre**

- Extrait KBIS
- Déclaration d'activité en Mairie (pour les meublés)

**Date et signature :**




# HAUTES VALLEES

LA GRAVE • LA CLARÉE • L'IZOARD

RD 1091 - 05320 LA GRAVE

 04 76 79 90 05

 [direction@hautesvallees.com](mailto:direction@hautesvallees.com)